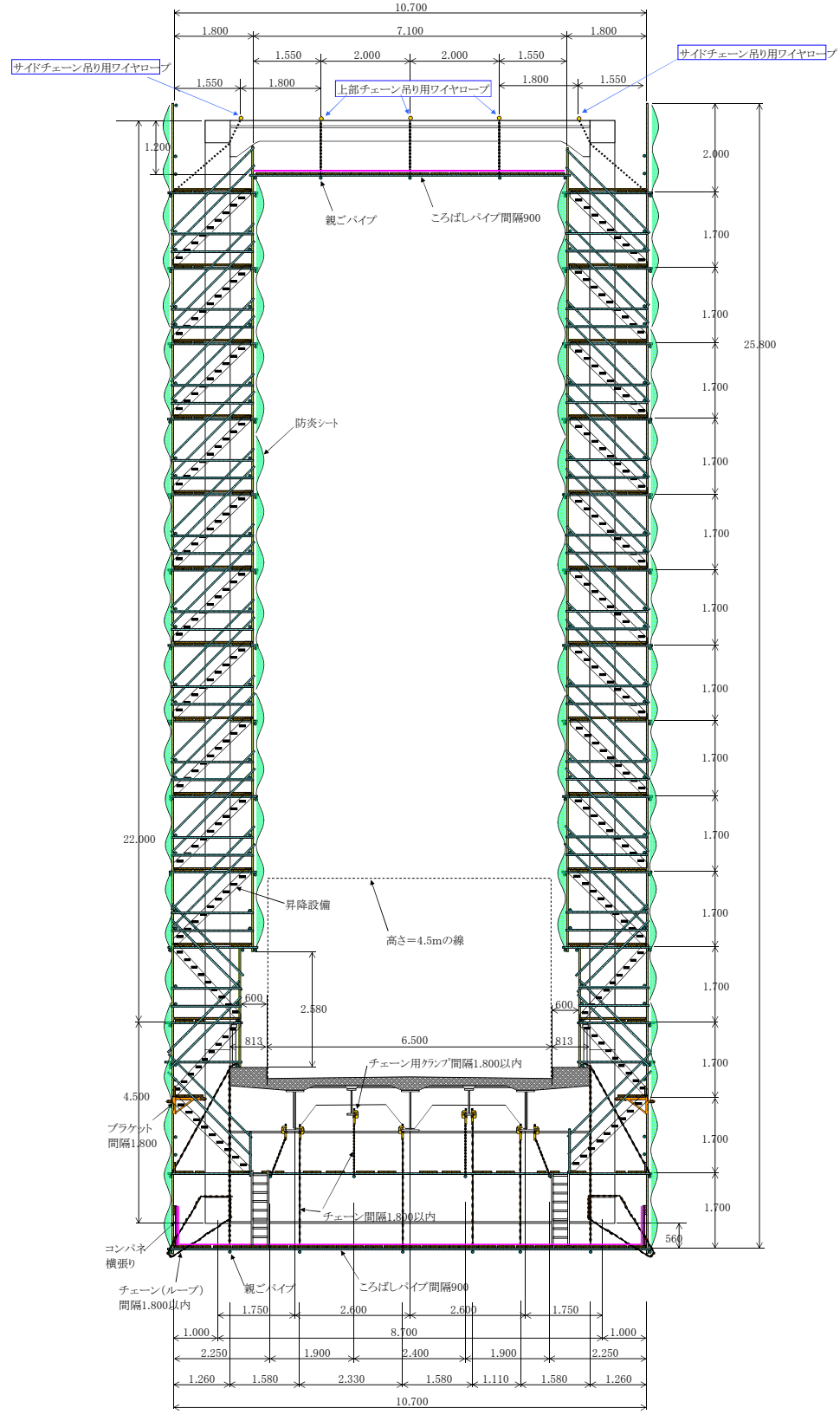
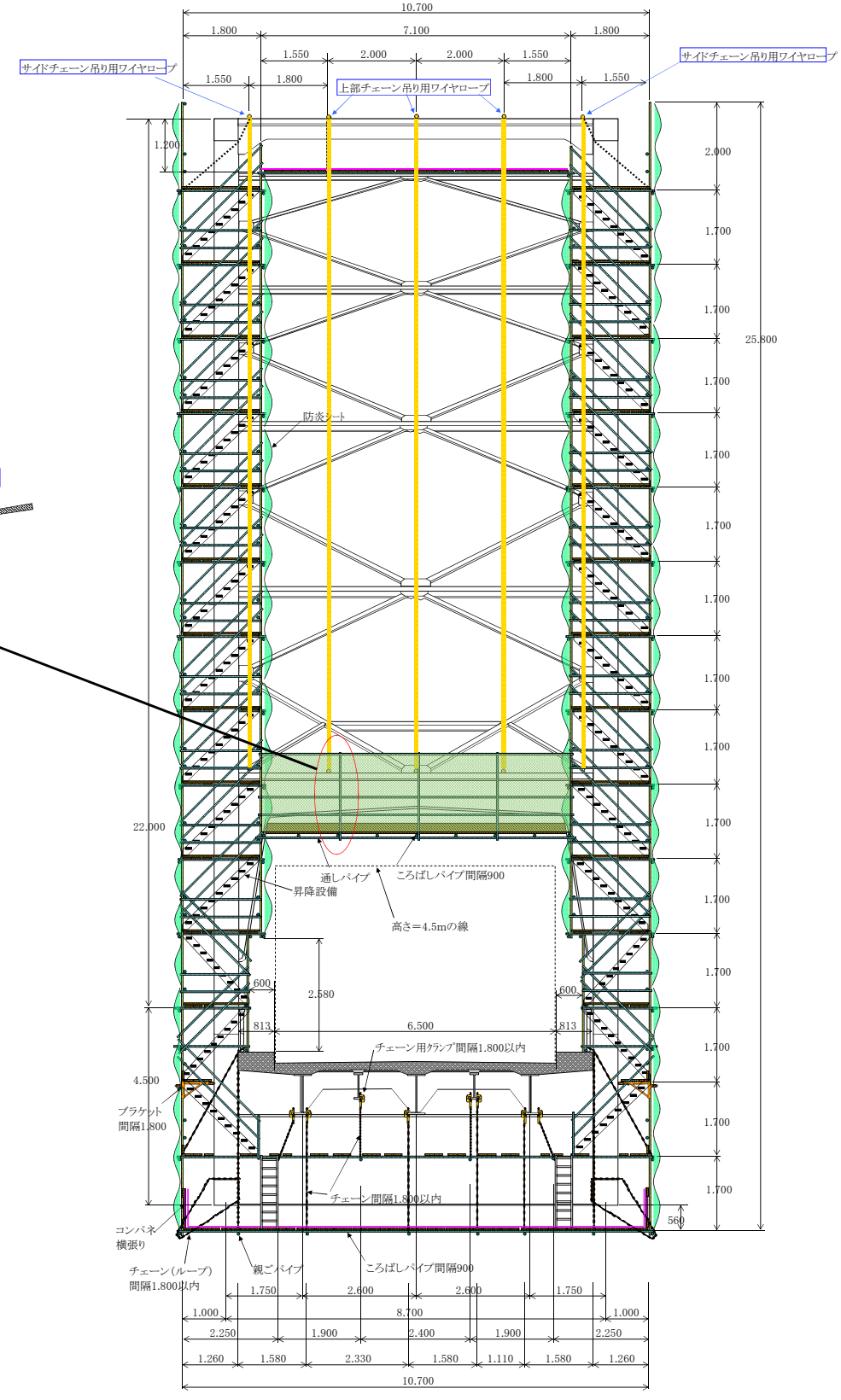


メインワイヤーロープは
JIS G 3525 (6*24)を使用

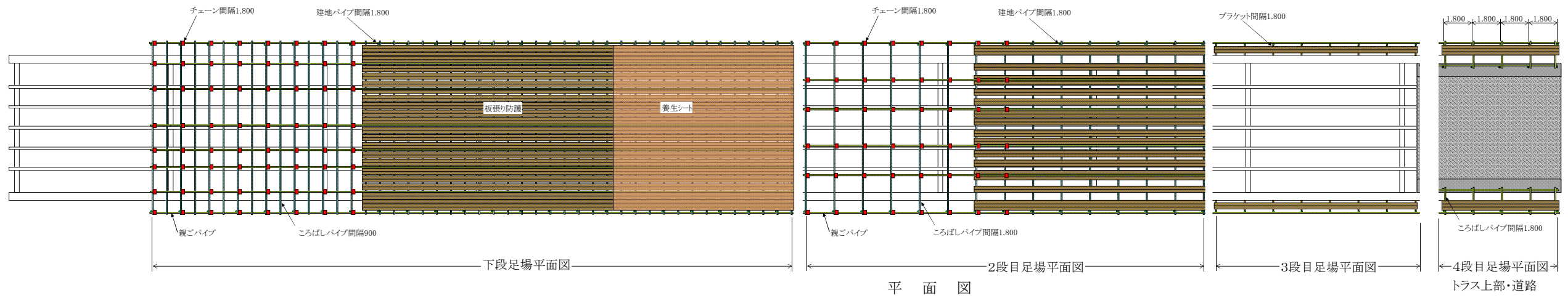
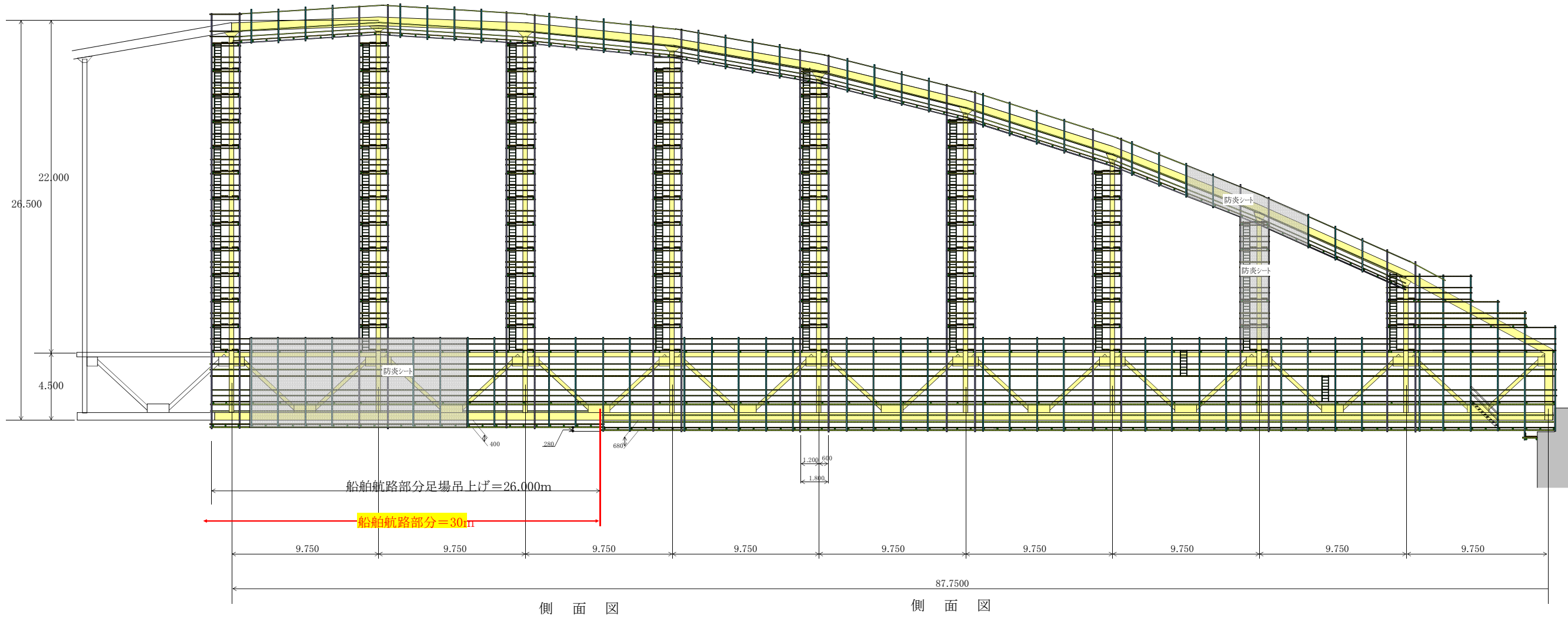


アーチ部最長部の足場断面図

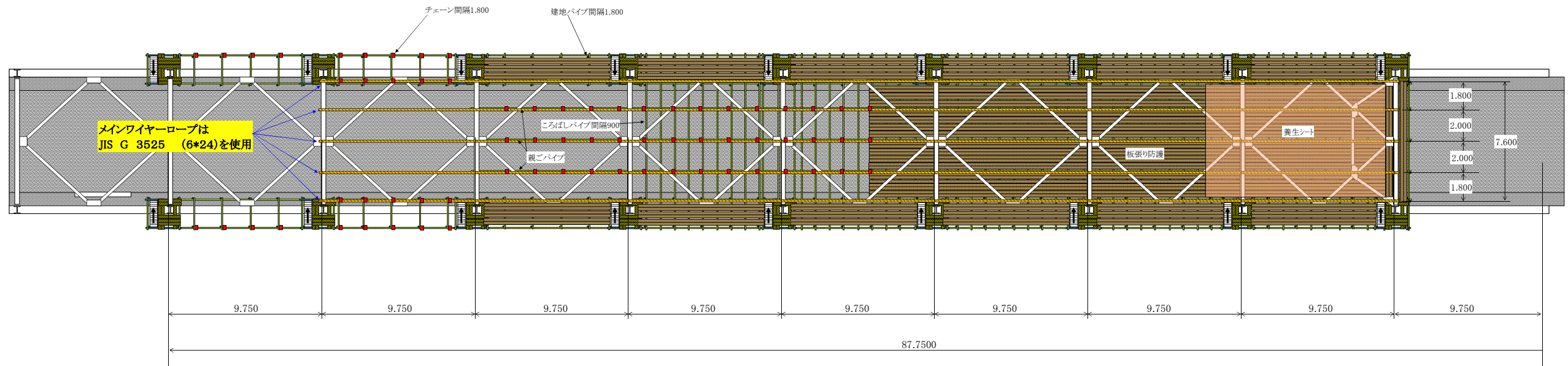
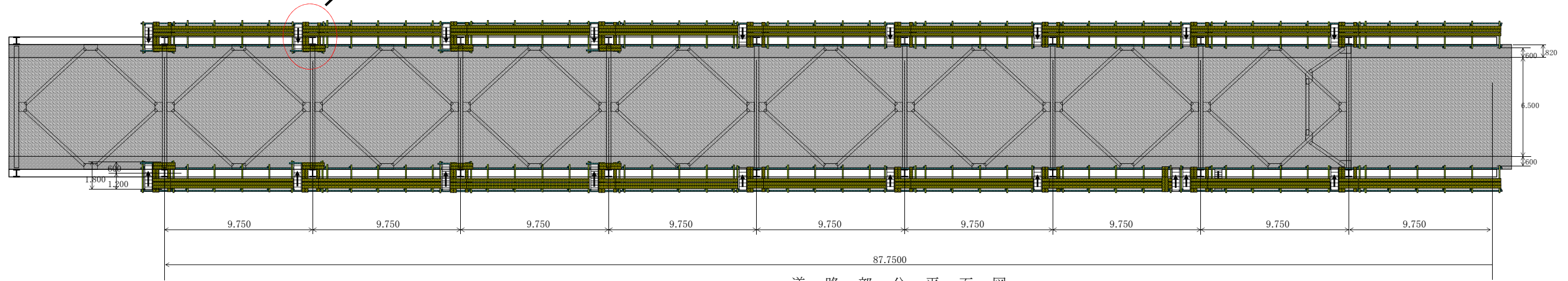
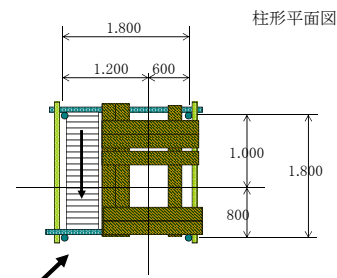


アーチ部最長部の足場断面図

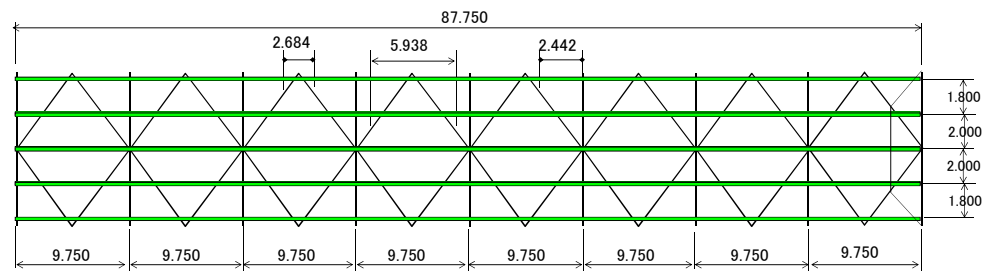
大矢野橋足場図面(側面図・下弦材)



大矢野橋足場図面(平面図・上弦材)



ワイヤーロープの設置寸法



1本のワイヤーロープが荷重を受ける範囲

